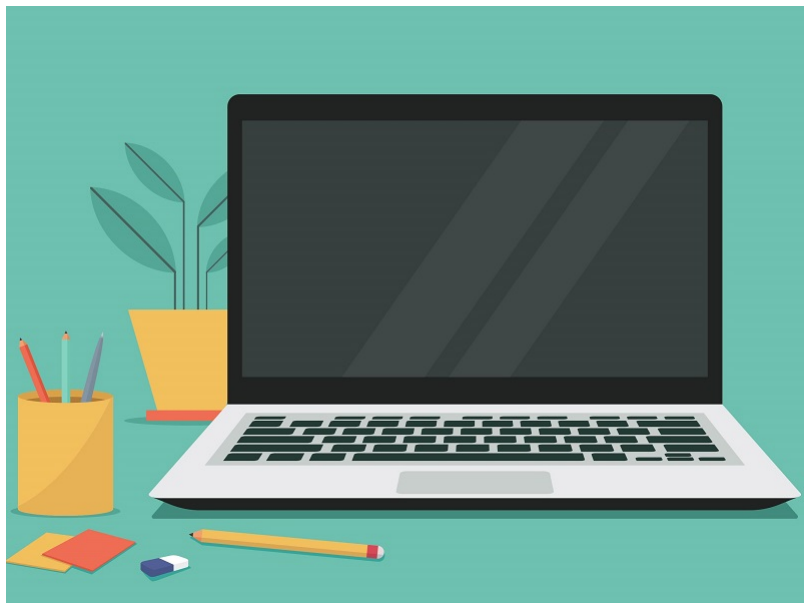


## Automatisering: hoe zit het ook alweer?



**Regelmatig komen bij het bisdom vragen van parochies binnen over de automatisering van de parochieadministratie. Uit die vragen blijkt soms dat niet alle parochies op de hoogte zijn van de afspraken die daarover binnen het bisdom bestaan. Daarom hier een overzicht van hoe het ook alweer zit met de parochie-automatisering.**

### **DocBase en Exact Online**

De R.K.-Kerk in Nederland heeft twee algemene computerprogramma's geschikt laten maken voor parochieadministraties. Dit betreft de programma's DocBase en Exact Online. DocBase is een Document Management Systeem, dat is gemaakt door het bedrijf Acanthis in Hardinxveld-Giessendam. Met dit programma is het eenvoudig om informatie en documenten binnen je organisatie te stroomlijnen. Exact is een programma voor de boekhouding.

De combinatie van DocBase en Exact Online maakt het mogelijk om parochies een volledige oplossing te bieden voor zowel de ledenadministratie als de kerkbijdrage-administratie, de begraafplaatsadministratie en de financiële administratie. Bovendien biedt DocBase de mogelijkheid voor de opslag van documenten, e-mails, etc. van leden en overige relaties. Uiteraard voldoen deze programma's volledig aan de privacywetgeving AVG. Tevens is het in DocBase mogelijk zeer uitgebreide selecties en sorteringen van de parochianen te maken.

### **SILA**

Als extra bijzonderheid mag vermeld worden dat DocBase een koppeling kent met het zogeheten SILA-systeem, waardoor parochianen die tot in de jaren '90 bij de gemeente bekend waren met de kerkelijke gezindte 'rooms-katholiek' door de koppeling van dit systeem met de SILA automatisch gevolgd kunnen worden als ze verhuizen. Op die manier weet je wanneer er parochianen uit je parochie vertrekken of er juist nieuwe parochianen komen wonen. Dit gebeurt onder de voorwaarde dat de verhuizing door betrokkene wordt doorgegeven aan de gemeente en men zich niet expliciet bij de R.-K. Kerk heeft laten uitschrijven. Nieuwe parochianen die nog niet in het bestand zitten, kunnen door de parochie via DocBase bij SILA aangemeld

worden.

### **Gebruiksvriendelijk**

Soms geven parochies aan dat ze niet aan deze automatiseringspakketten voor parochies willen deelnemen vanwege de kosten of omdat er te weinig vrijwilligers of andere medewerkers met kennis van zaken beschikbaar zijn. Zowel DocBase als Exact is echter zeer gebruikersvriendelijk en er is een helpdesk voor vragen beschikbaar. Wat de kosten betreft is er een voor de hand liggende oplossing: samenwerking tussen parochies leidt tot concentratie naar één pakket; hetgeen een aanmerkelijke kostenbesparing betekent.

### **Verplichte deelname**

Overigens is het gebruik van DocBase door de Nederlandse Bisschoppenconferentie verplicht gesteld voor alle parochies, mede omdat het systeem pas optimaal werkt als alle parochies steeds hun nieuwe leden toevoegen aan de zorgvuldig opgebouwde database in het SILA-systeem. Helaas zijn er met name in Limburg parochies die hieraan niet voldoen, zodat het systeem intussen duidelijke hiaten kent, met name in de gegevens van jonge katholieken. Dit valt zeer te betreuren, omdat zij de toekomst van onze Kerk vormen.

### **Exact Online**

Bijzonder bij Exact Online is dat er één uniforme jaarrekening is ontwikkeld met uniforme waarderingsrichtlijnen en dat zorgt voor eenduidige verslaglegging. Dit maakt bovendien het in elkaar schuiven van financiële administraties van parochies aanmerkelijk eenvoudiger. Daarnaast is er een koppeling tussen DocBase en Exact Online die ervoor zorgt dat de via Exact Online ontvangen kerkbijdragen automatisch worden geregistreerd in DocBase. Het gebruik van het programma Exact is door het bisdom Roermond eveneens voor alle parochies verplicht gesteld.

Een goede en volledige administratie is een onmisbaar hulpmiddel in een parochie. Het mag daarbij duidelijk zijn dat een zo volledig mogelijke ledenadministratie ook veel voordelen heeft bij de overige administratieve taken in een parochie, zoals het bijhouden van de kerkbijdrage per persoon en bijvoorbeeld het traceren van rechthebbenden bij het beheer van begraafplaatsen. Dat vanuit pastoraal opzicht gezien 'weten wie je parochianen zijn' een duidelijk pluspunt is, mag eigenlijk ook geen eyeopener meer zijn.

### **Helpdesk**

Er is een landelijke website beschikbaar met uitgebreide informatie: [www.rkk-online.nl](http://www.rkk-online.nl)

Voor vragen over DocBase is de contactpersoon in ons bisdom: Jos Moonen, tel. 0475-286746, e-mail: [j.moonen@bisdom-roermond.nl](mailto:j.moonen@bisdom-roermond.nl)

Voor Exact Online is de contactpersoon in ons bisdom: Peter Peeters, tel. 0475-386764, e-mail: [p.peeters@bisdom-roermond.nl](mailto:p.peeters@bisdom-roermond.nl).